



## 纺织品配件机械性安全 检测设备

# 纺织品配件机械性安全检测设备

锡莱亚太拉斯明白，您必须确保您产品的完整性和安全性。随着政府出台严格的安全法规以及消费者对高品质需求的不断增加，关于服装，尤其是儿童服装如何制造，涉及到安全质量控制要求时，服装制造商要特别注意。SDL Atlas提供基于标准的测试，从而为客户带来信心，我们开发了一条SafQ纺织品安全检测仪器产品线，无论是在美国还是全世界，都可以帮您满足关于成衣的所有法律和法规。

纺织品有些配饰，如按钮、按扣、拉链或领结可能出现安全隐患。一些设计元素，如按钮或其他小部件可能破裂并造成锐尖或锐边，或者断针会在不经意间嵌入到面料中。这些错误将可能导致一个昂贵的产品召回，但可以通过综合性机械安全测试很容易地避免。SDL Atlas公司提供的SafQ仪器设计目的在于，从您的产品设计到生产的每个步骤实现安全和用户友好，以满足您产品的行业和法规标准。



## 产品机械性安全的整体解决方案



# 钮扣强度测试仪

SDL Atlas的钮扣强度测试仪是提供可靠的钮扣固定强度测试的最具有一致性的测试方法。我们与YKK密切合作共同开发仪器和精密夹具以进行准确的测试。

## SafQ SnapRite自动钮扣强度测试仪

手动钮扣强度测试仪，操作员需要移动把手以控制加载至目标值，并保持一段时间以验证试样。这是测试中最关键的部分，但这也是最容易出错部分，因为这完全取决于操作员的技巧。现在已能完全自动化地使用SafQ SnapRite实现出来，控制器、马达定量砝码和传感器的使用意味着拉力能更均匀地作用于整个测试以达到最大值，并能使用定量砝码加载，在具体的时间内精确地保证试样。

- 使用电子加载系统，使得加载过程更均匀地作用于试样上
- 使用定量砝码加载，能精确地保证试样在载荷保持时间中所承受的拉力
- 使用微处理器监控载荷保持的时间
- 使用经计量过的力度传感器以测量抗拉强度

### 规格:

- 用户可根据标准要求, 更换的砝码, 以测试加载目标值为15磅、17磅、21磅(Nike)与90牛的拉力(还有其他的加载砝码可供选择)。
- 最高抗拉强度: 50公斤力
- 最高延伸长度: 100毫米(不含夹具)
- 仪器尺寸: 410毫米\*450毫米\*780毫米
- 仪器重量: 40公斤

### 符合标准

ASTM D7142- 2, ASTM F 963, 16 CFR 1500, EN 71, Part 1, GB 6675, ISO 8124, M&S P115A



## SafQ钮扣强度测试仪

用于检测钮扣及按钮的固定强度。由凹面五爪钮钳、底部织物钳砧及Imada推拉力表组成。钮扣部件由凹面五爪钮钳回定，衣物由底部织物钳砧固定。通过旋转上部调速轮，用户可以施加固定的力，并记录固定力度或断裂力度。SafQ钮扣强度测试仪在儿童和婴儿纺织品安全检测方面已经成为了标准。Nike, AMC, Target, Federated, C&A, Hennes & Mauritz and GAP 在他们的供应链范围内已特别认可了这台仪器。

标准套装符合大多数零售商的测试规格，请联系我们的销售人员了解详细信息。

### 符合标准:

ASTM D1742-2, ASTM F963, 16 CFR 1500, EN71-1, GB 6675, ISO 8124, M&S P115A



# 夹钳与夹具

SDL Atlas开发了符合当今市场最新质量要求的一系列SafQ夹具与附件。SafQ凹面五爪钮钳与底部织物钳砧的改进使SafQ钮扣强度测试仪的功能大大提升。SDL Atlas的SafQ凹面五爪钮钳与底部织物钳砧得到了YKK的认可。

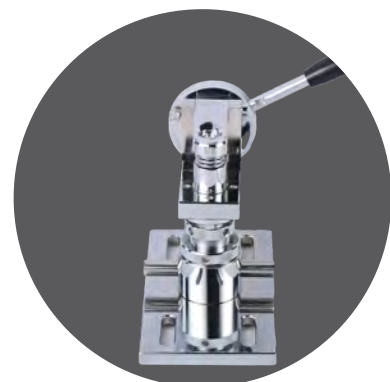


## SafQ凹面五爪钮钳

此凹面五爪钮钳设计通过其三个叉形夹紧装置夹住钮扣的凹形部分。更好的设计是在不影响夹紧力度的情况下牢固地夹住钮扣边缘（即没有过度夹紧）。此外，它还适用于测试更宽范围的钮扣。（用于GAP测试方法中的钮扣牢度和帽顶钮扣）

## SafQ底部织物钳砧

底部织物钳砧用于确保试样被夹紧和平整。新的橡胶垫构造可以使不同厚度的试样保持一致的夹取力。改进的带有橡胶边的夹钳面可以防止试样受损。试样的配套模具可在操作不同厚度试样时达到相同保证时。多种尺寸模具和夹紧盘可提供以更好地满足被测试样的要求。



## SafQ凸面-钮钳

此钮钳设计用于夹持凸面钮部分。  
（适用于GAP测试方法中的铆钉和毛刺）

## SafQ工字钮顶部织物砧

此夹具用于抓取大钮扣，例如可达到30莱尼的牛仔钮扣。



## SafQ 4WR大力钳

此夹具用于其它衣物附件，如扣环、领结等。

## 其它安全类仪器

若成衣配有按钮、钮扣或其他易脱落或损坏的小配饰都需要进行额外的测试。这些测试包括锐尖、锐边测试, 冲击测试和检针测试。



### SafQ小物件测试筒

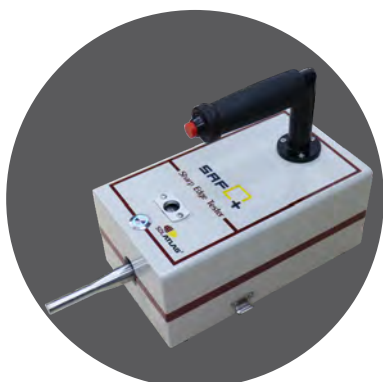
测试三岁以下儿童相关产品或其他部件是否会因小物件而造成窒息或消化不良。若一物品未经挤压即进入了该测试筒, 则该物品被视为“小物件”。圆筒的内径尺寸与三岁以下儿童喉咙的尺寸相仿。

### SafQ锐尖测试仪

测试儿童相关产品内是否有易伤及人体的尖锐物品。若有锐尖穿透了测试仪小方口一定深度, 发光二极管会发光以表明该尖锐品不可接受。该仪器用于测试8岁以下儿童所用的儿童相关产品。



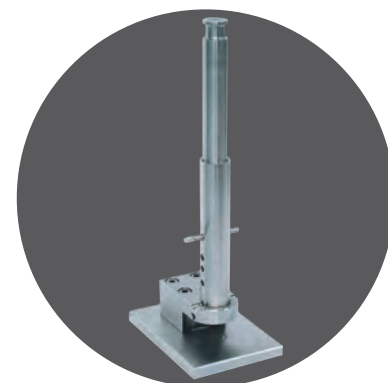
### SafQ锐边测试仪



测试儿童相关产品内是否存有易伤及人体的锐利边缘。自粘式PTFE胶带附在圆形心轴上, 并在待测物品的边缘旋转360度。若胶带被切成两半或断裂长于13mm, 则此边缘为危险边缘。与8岁以下儿童使用的相关产品在使用前后及进行滥用测试时要使用此测试仪。

### SafQ钮扣撞击强力测试仪

可检测塑钮、胶钮的抗撞击阻力, 将质量为0.8kg(29.5oz)重物从67毫米(2.625英寸)或其他规定高度落下, 以钮扣的破裂程度作为考核。



### 金属检针机



落地履带式服装针头数字探测仪。本机器接受非金属及所有许可的非铁金属拉链及扣锁, 拒绝体积相当于1.0球体的含铁或镍的钩、钉、针等碎片。本仪器传送带走速约为20米/分(50赫兹)/24米/分(60赫兹), 检测孔尺寸:100毫米高。若出现拒绝对象, 传送带停止, 同时启动音频警报装置及信号灯。全数字技术及控制。

平板式金属检针机或便携式金属检针机也适用于检测断针。

# 订货信息

货号	仪器描述 ★=包含 ○=可选 ×=不包含	手动 套装	SafQ纽扣测试仪			SafQ Snap Rite	应用
		标准 套装	GAP	H&M	NIKE		
G201M	SafQ SnapRite	×	×	×	×	★	
105283	SafQ纽扣强度测试仪配FB-30K拉力表	★	×	×	×	×	标准套装
108540	SafQ纽扣强度测试仪配FB-30K拉力表-GAP INC专用	×	★	×	×	×	只适用于婴儿纽扣
105284	SafQ纽扣强度测试仪配FB-30K拉力表-H&M专用	×	×	★	×	×	按钮/纽扣/成衣配饰
105286	SafQ纽扣强度测试仪配FB-100LB拉力表-NIKE专用	×	×	×	★	×	按钮/纽扣/成衣配饰
<b>SafQ夹具及配件</b>							
201732	推拉力量表 FB-100LB	×	×	×	★	×	可显示大至100磅拉力
201736	推拉力量表FB-30K	★	★	★	×	×	可显示大至30公斤拉力
105310	台式推杆座Gap专用	★	★	×	★	×	施加准确力度
105311	台式推杆座H&M专用	×	×	★	×	×	施加准确力度
105303	底部织物纽扣	★	★	★	★	×	以一致的力度固定样本，防止滑动
107109	底部织物纽扣 (ligne 12-16)	○	○	○	○	×	包含适用于手动纽扣强力测试仪的安装板
106936	底部织物纽扣 (ligne 12-16)	×	×	×	×	★	适用于SafQ SnapRite
105320	校正砝码, 15磅	★	★	★	★	×	检验推拉力量表的准确度
105288	凹面五爪纽扣	★	★	★	★	○	用于凹面纽扣配件 (适用于GAP测试方法中的纽扣强度和帽顶扣子)
105294	凸面-纽扣	★	★	★	★	★	用于凸面纽扣配件 (适用于GAP测试方法中的铆钉和毛刺)
105300	工字钮底部织物砧	★	★	★	★	×	底部织物纽扣配件, 用于固定30 ligne的大纽扣及牛仔扣
105301	工字钮顶部织物砧	★	★	○	★	○	用于牛仔扣及4孔纽扣
108985	按钮和饰钮测试附件包	×	×	×	×	○	H&M
105290	凹面五爪纽扣 (载重100磅)	○	×	×	★	○	用于需要大至100磅力度的凹面大五爪钮
105295	凸面纽扣 (载重100磅)	○	×	×	★	○	用于需要大至100磅力度的凸面钮
105338	拉链测试吊钩	○	×	×	★	○	拉链拉力钩 (配合105338 & 105304, 当拉链拉片长度小于30mm, 可用于SnapRite)
105339	拉链头拉伸测试配件	○	×	×	★	○	固定拉链拉力 (配合105339 & 105304, 当拉链拉片长度小于30mm, 可用于SnapRite)
105328	接缝测试钳连4寸螺旋式连接器	○	×	×	★	×	用作夹持边角、领结、流苏
105356	两爪钳连螺旋式连接器	○	×	×	★	○	两爪用作夹持D形环、拉链终端、钩或栓
105329	4WR大力钳	○	★	×	★	×	用作夹持小型金属装饰如齿龈
105304	虎钳	○	★	×	★	○	底部虎钳砧可用于不同样品尺码
105313	SafQ特殊背板	○	★	○	★	×	延长最大移动行程 (当使用接缝夹紧或大力钳时)
105341	护目镜	○	○	★	★	○	保护眼睛
107593	工字钮底部织物砧 (ligne 16-30)	○	×	×	×	○	用于标准套装需要107109
108357	用于裤钩的金属丝夹具	○	★	×	×	○	用于测试裤钩
108508	不可拉伸的绳子, 用于孔眼测试 (10米卷)	○	★	×	×	×	用大力钳夹紧, 用于孔眼测试
108509	不可拉伸的薄带条 (10米卷)	○	★	×	×	×	用大力钳夹紧测试条带

如果不需要全套配备, 以上配件可单独采购

通过专业知识和全球伙伴关系为标准测试提供信心



SDL Atlas Ltd. 锡莱亚太拉斯有限公司

美国: 电话: +1 803 329 2110  
中国香港: 电话: (852) 3443 4888  
深圳: 电话: 86 (755) 2671 1168

北京: 电话: 86 (10) 6581 5766  
上海: 电话: 86 (21) 6121 3788

电邮: info@sdatlas.com.cn  
网址: http://www.sdatlas.com